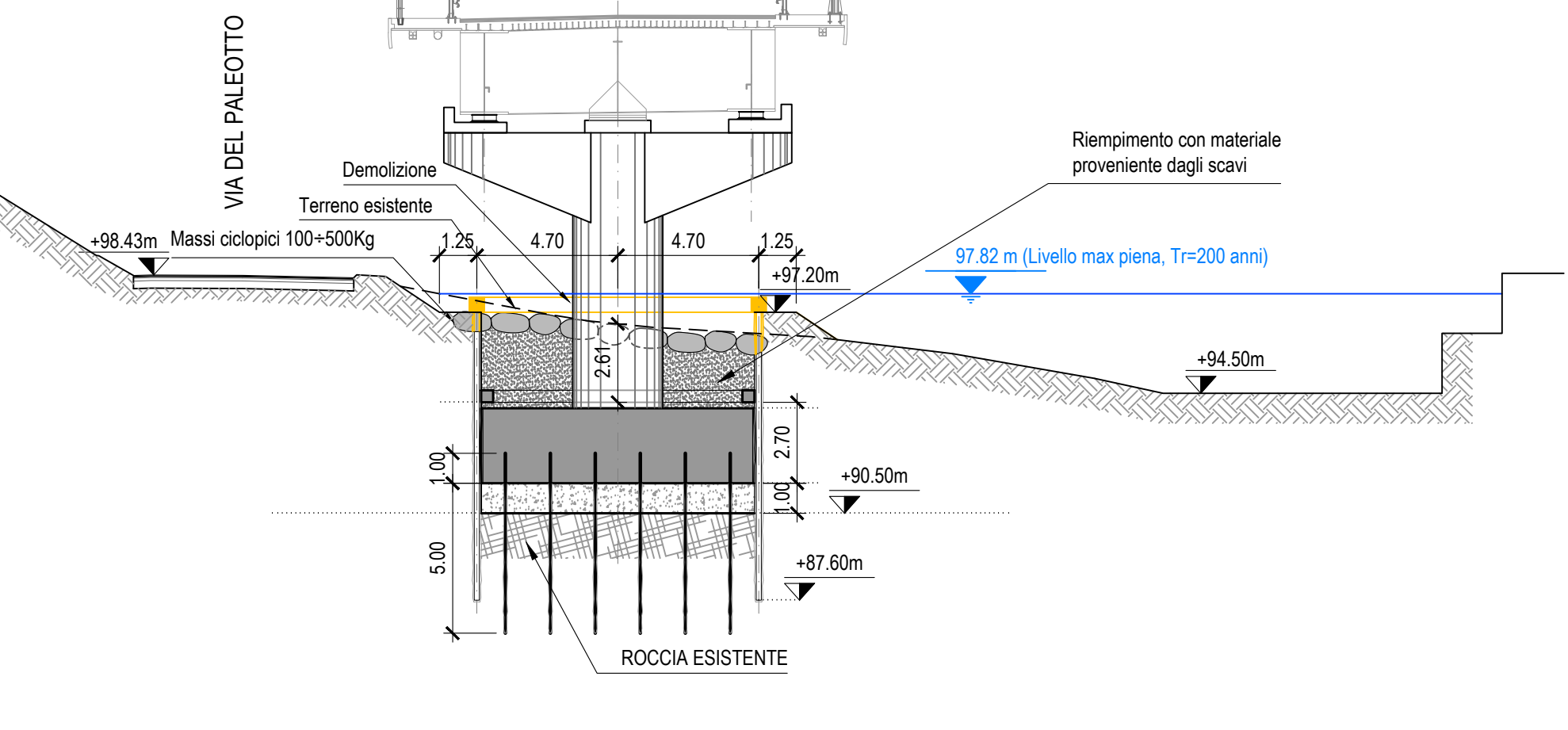
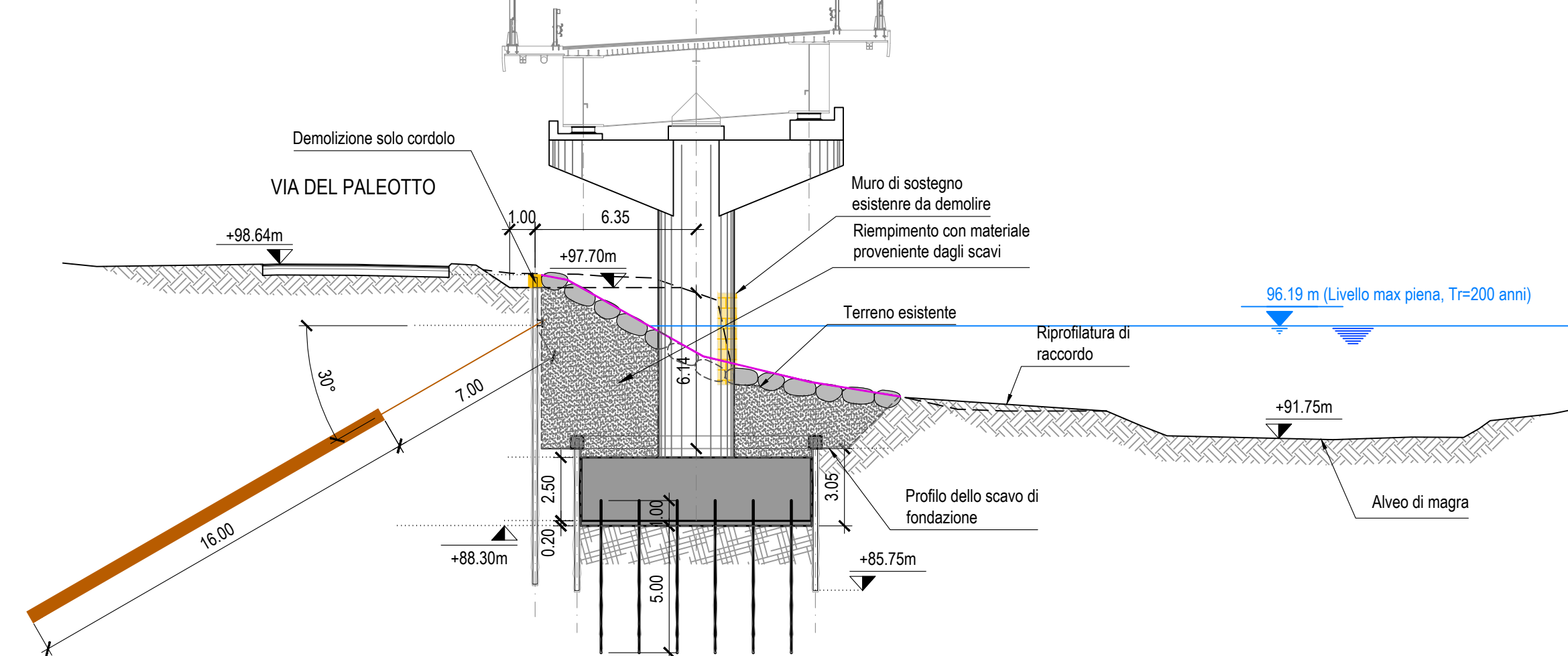


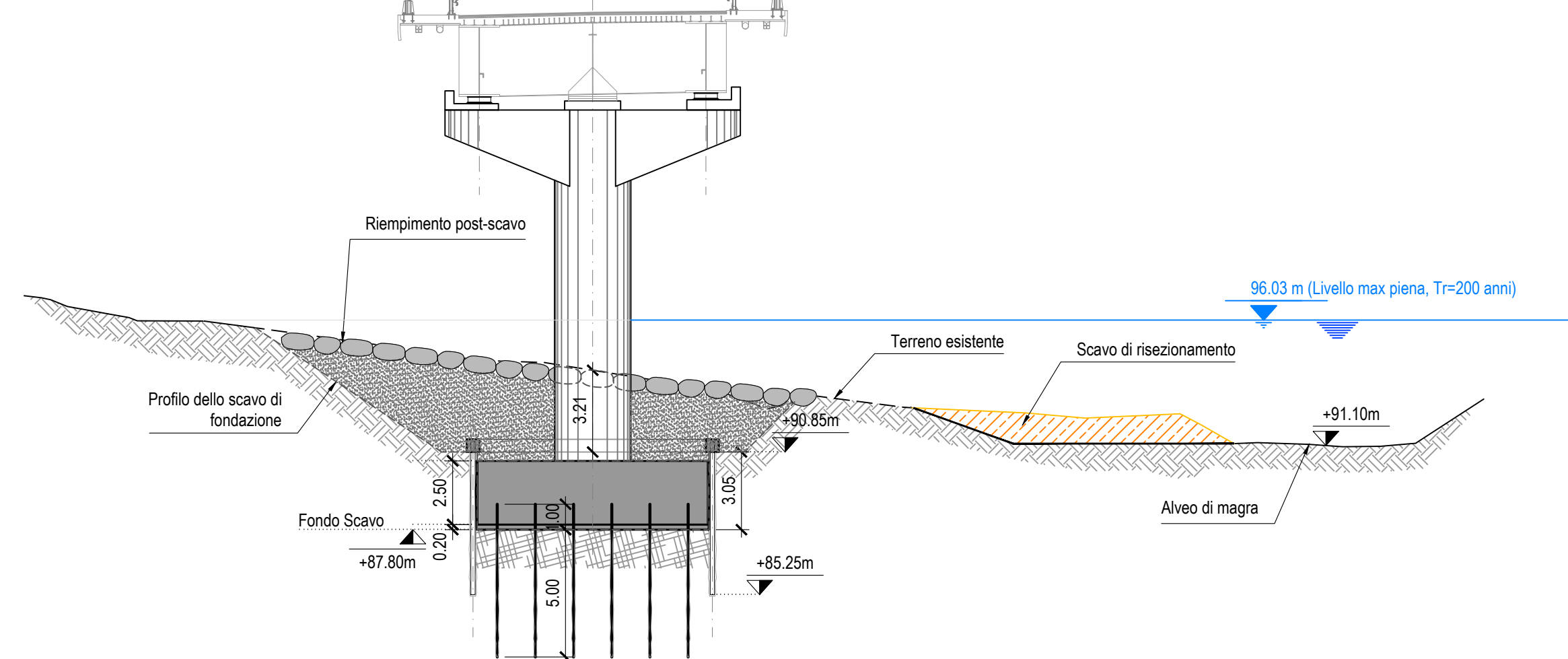
SEZIONE A-A  
PILA 1  
SCALA 1:200



SEZIONE B-B  
PILA 2  
SCALA 1:200



SEZIONE C-C  
PILA 3  
SCALA 1:200



**LEGENDA**

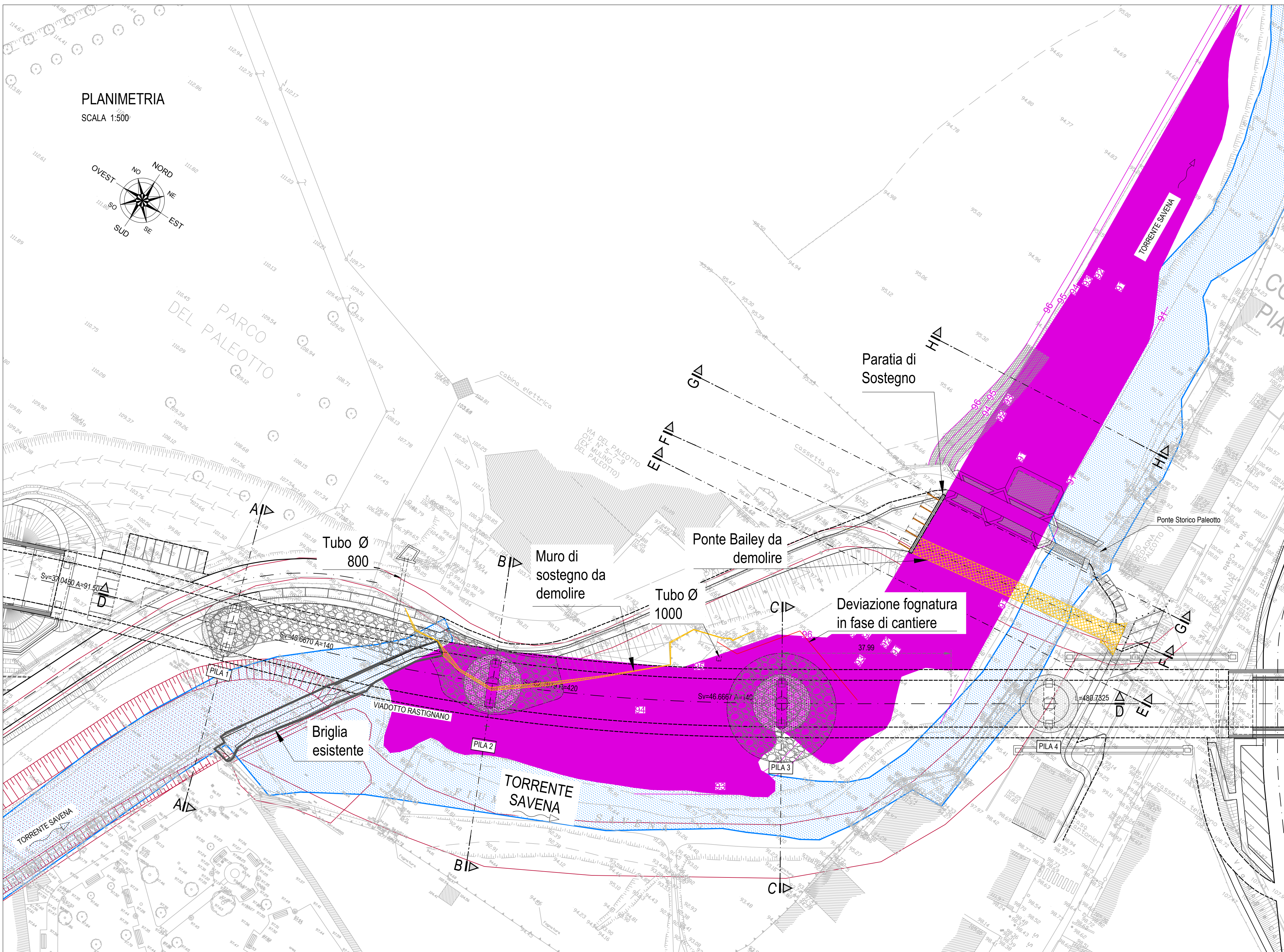
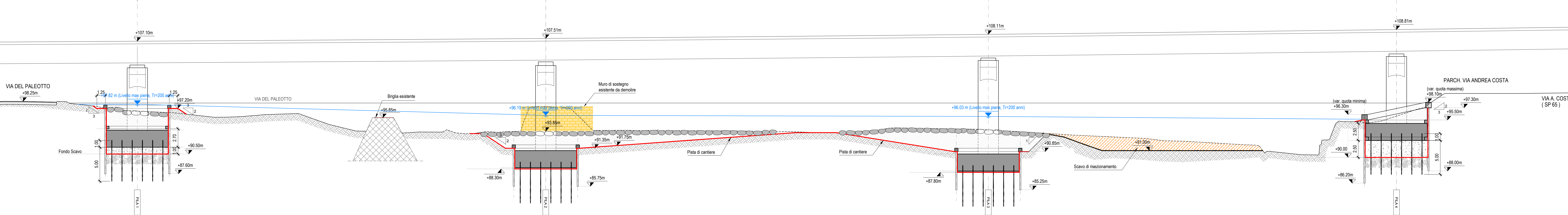
- AREA BAGNATA (SECONDO CARTOGRAFIA REGIONE EMILIA ROMAGNA)
- SCAVO DI RISEZIONAMENTO D'ALVEO
- AREA SOGGETTA A RISEZIONAMENTO D'ALVEO
- OPERE DA DEMOLIRE
- INTERVENTI ESEGUITI DAL SERVIZIO AREA RENO E PO DI VOLANO (Dicembre 2018)

**NOTA UNITÀ DI MISURA**

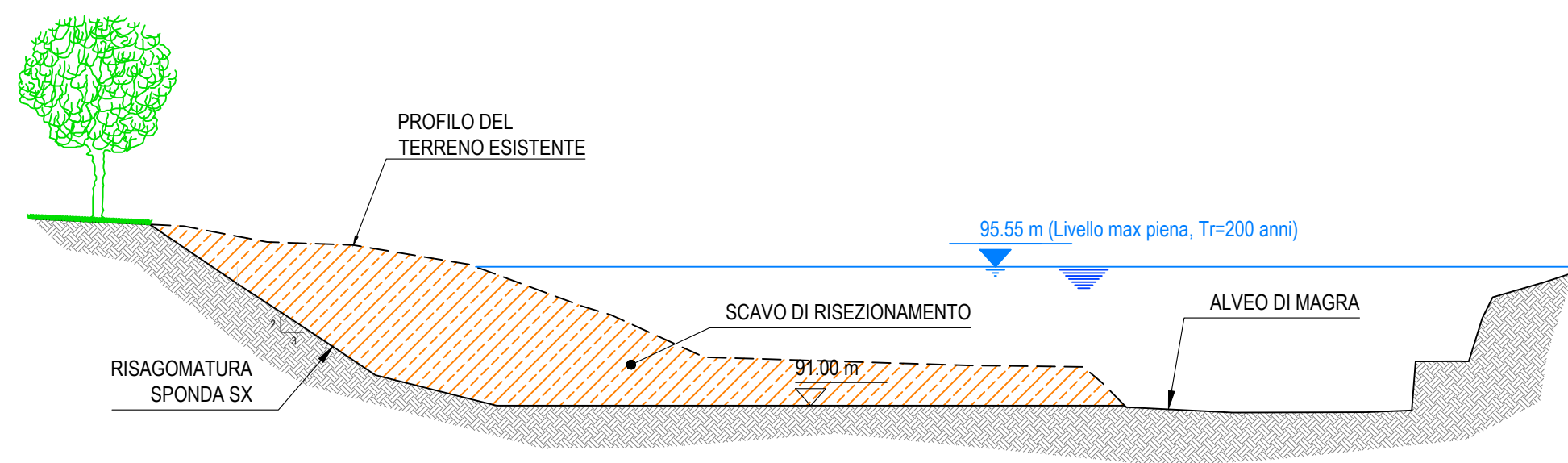
Nel disegno sono state utilizzate le seguenti unità di misura

Per le lunghezze nelle planimetrie e nei profili, METRI (se non diversamente specificato);  
Per le lunghezze delle carpenterie e delle strutture delle opere in c.a., CENTIMETRI (se non diversamente specificato);  
Per le lunghezze delle opere metalliche, MILLIMETRI (se non diversamente specificato);  
Per le quote altimetriche, METRI SUL LIVELLO DEL MARE (se non diversamente specificato);  
Per gli angoli nei tracciamenti stradali, GRADI CENTESIMALI (se non diversamente specificato);  
Per gli angoli nelle opere d'arte, GRADI SESSAGESIMALI (se non diversamente specificato).

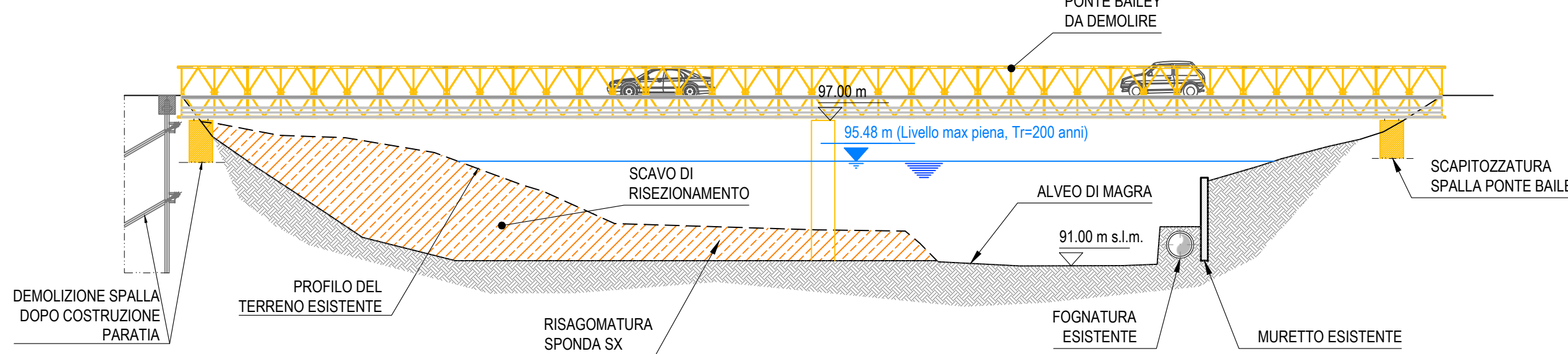
PROFILO LONGITUDINALE  
SEZIONE D-D  
SCALA 1:200



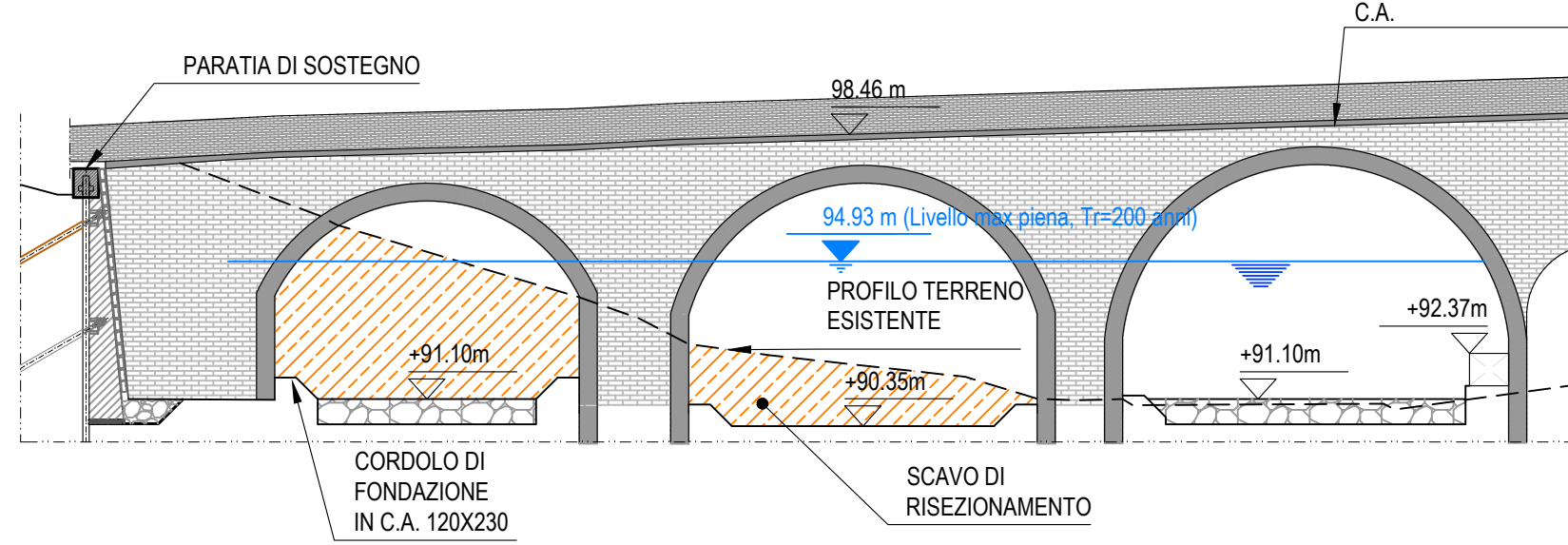
SEZIONE E-E  
SEZIONE TIPICA CON RISAGOMATURA ALLA QUOTA 91m S.L.M. IN SX IDRAULICA  
SCALA 1:200



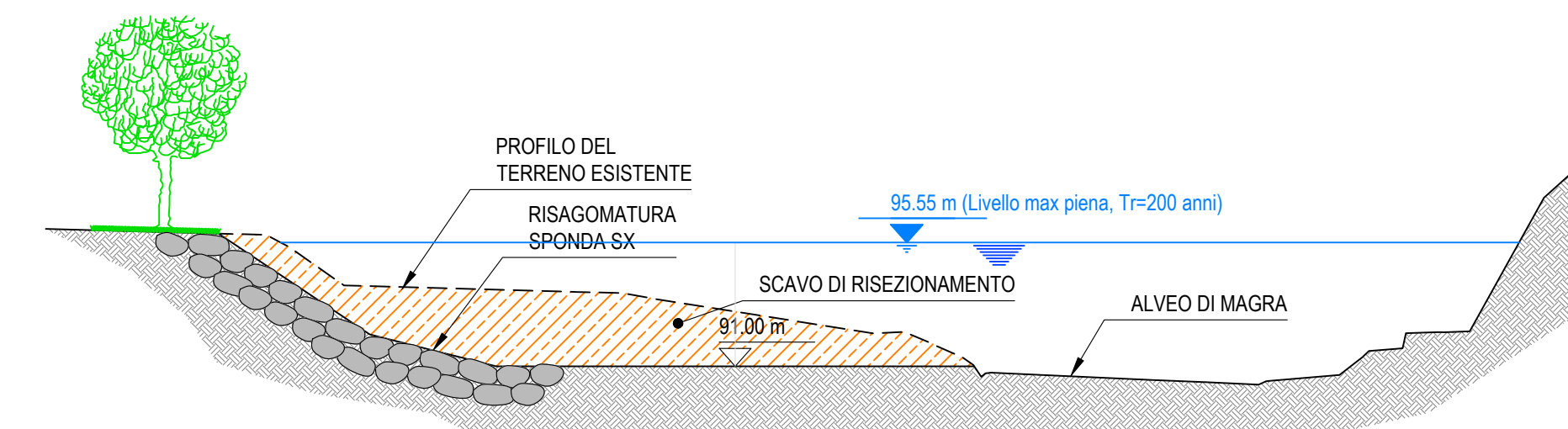
SEZIONE F-F  
SCALA 1:200



SEZIONE G-G  
SCALA 1:200



SEZIONE H-H  
SEZIONE TIPICA CON RISAGOMATURA ALLA QUOTA 91m S.L.M. IN SX IDRAULICA  
SCALA 1:200



**CITTÀ METROPOLITANA DI BOLOGNA**

AREA SERVIZI TERRITORIALI METROPOLITANI  
Servizio Progettazione Costruzioni e Manutenzione Strade

INTERVENTO FINANZIATO NELL'AMBITO DEL PATTO PER BOLOGNA  
**VARIANTE ALLA S.P. 65 "DELLA FUTA"**

**NODO DI RASTIGNANO - 2° LOTTO DI COMPLETAMENTO**  
TRATTO COMPRESO TRA SVINCOLO DI RASTIGNANO E PONTE DELLE OCHE  
NEI COMUNI DI SAN LAZZARO DI SAVENA, BOLOGNA E PIANORO

**PROGETTO DEFINITIVO**

ADDENDUM 20

SISTEMAZIONI IDRAULICHE DEL TORRENTE SAVENA

Sistemazione finale – da Pila 1 a fine intervento  
PLANIMETRIA E SEZIONI

INTELLIGIBILITÀ		CODICE IDENTIFICATIVO		INTELLIGIBILITÀ		INTELLIGIBILITÀ	
Codice Contratto	111444	Progetto	PD00000000000000000000	Progetto	ADD200300	Progetto	ADD200300
Ing. Giancarlo Guadagnoli	Ing. Roberto Pavesi	Ing. Roberto Pavesi	Ing. Roberto Pavesi	Ing. Roberto Pavesi	Ing. Roberto Pavesi	Ing. Roberto Pavesi	Ing. Roberto Pavesi
REDAZIONE	MARTA DINI/DERLY PETRES	VERIFICAZIONE	DANIELE MINGOZZI	REDAZIONE	MARTA DINI/DERLY PETRES	VERIFICAZIONE	DANIELE MINGOZZI

VEDI DEL PROPRIETARIO DELLE OPERE

IL RESPONSABILE UNICO DEL PROCEDIMENTO

Ing. Pietro Lottici